

modèles déposés - design Fabrice Koukou®

design produit - design graphique - scénographie - photographie



«Romance»
Bougeoir en céramique recevant une bougie chauffe-plat
Comporte également une goulotte pour y faire flotter quelques pétales de roses.
diamètre : 160mm
déclinaison 270mm en centre de table.

Année 2007 (libre à l'édition)

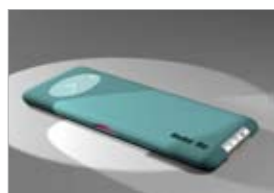


«Work-chope»
Porte-gobelet de bureau
céramique ou PVC
année 2006
(libre à l'édition)



Etagère de salle de bain pourvue d'espaces de rangement.
plexiglas usiné et thermoformé
L :500mm / l : 120mm / h: 10mm
année 1999
(libre à l'édition)

Palette de maquillage «Business-woman»
équipée d'un écran LCD, d'un timer et mélodies
ou vibreur.



Evolution en boite de rangement de plaquettes
contraceptives ... contre les oublis.
Matériau léger avec traitement de surface selon
le modèle (soft-touch pour un esprit sportif)

Année 2004 (libre à l'édition)

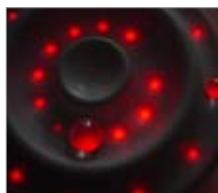


Chaise de repos
2 éléments (assise et dossier) à emboîter selon
deux courses pour obtenir la configuration désirée
(position assise ou semi-allongée)
tubes alu - mousse à mémoire de forme - housses.

Année 2004 (libre à l'édition)

Prototype flacon de parfum
Concours Marionnaud
Année 2003



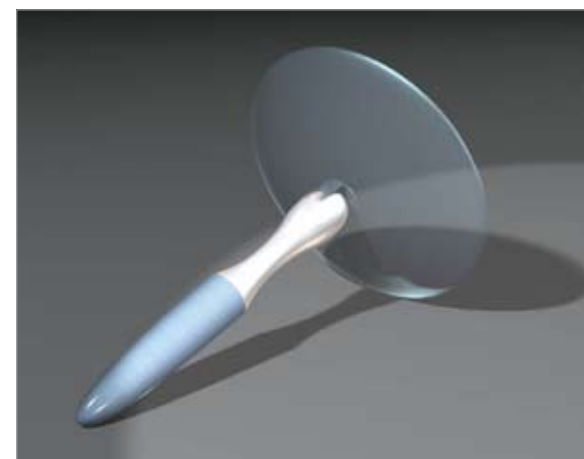
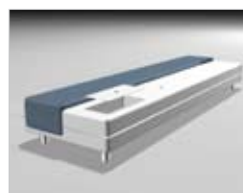
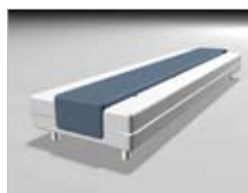
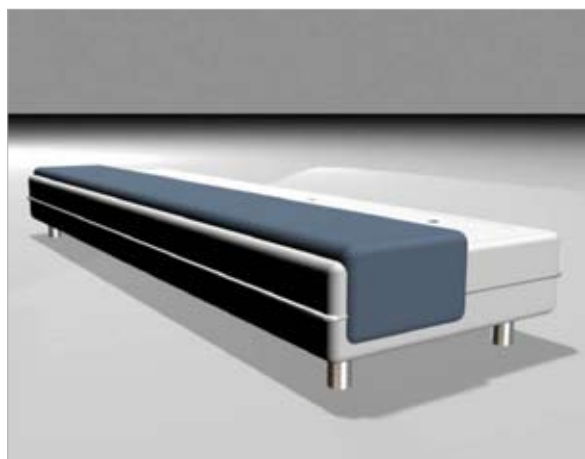


Réveil à diodes bicolores et cellules photosensibles.
 Deux billes (heures et minutes) à disposer dans chacune des goulottes pour choisir son heure de réveil.
 Fonction réveil et veilleuse.
 Possibilité de transférer via une prise USB nos musiques, sonneries, et messages pré-enregistrés

Protoforme - Année 2003 (libre à l'édition)

banc «Slide»
 assise coulissante pour libérer les espaces de rangement.

Année 2006 (libre à l'édition)

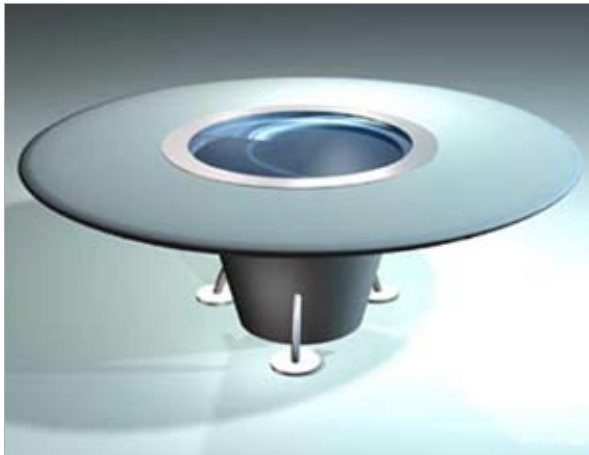


Béquille de porte
 Pastille et pied en injection plastique.
 Le pied comporte une peau en silicone ou gomme dense pour adhérer sur les surfaces (moquette, carrelage, parquet, etc...)
 Pastille en ventouse pour les portes vitrées.

Année 2007 (libre à l'édition)

«Ovni» table ronde
 plateau en stratifié - piétements alu
 interrupteur sensitive (relié sur la bague en alu)
 miroir sans tain - source lumineuse

Prototype - Année 2003



Concept de montre sportive unisexe.
 Cadran antichoc et légèrement bombé.
 Par une pression sur celui-ci, notre montre se transforme en avertisseur sonore pour riders (rollers, skaters, snowboarders)

Concept et modélisation 3D
 Année 2005

Table-basse convertible en pouf et pourvue d'espaces de rangements (magazines et documents A4, CD et DVD, ainsi qu'un minubar)
 Optimisation d'espace pour les étudiants et petits appartements.
 Concept applicable :
 pour mobile-home, caravanes et bateaux



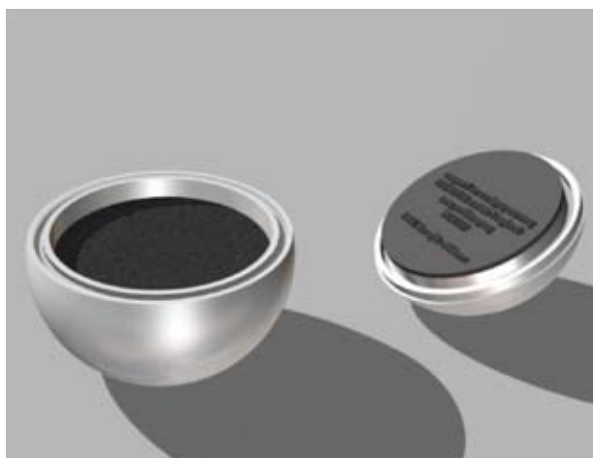
PVC - contre plaqué - mousse
 housse - goupilles de blocage

Prototype - Année 2002

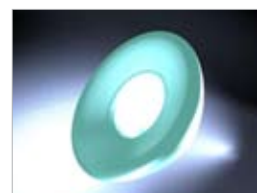
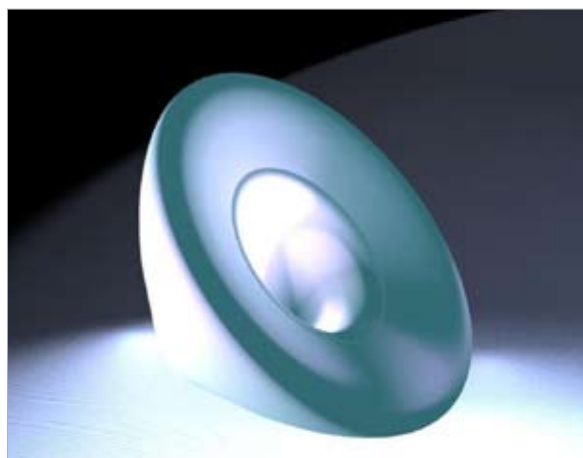


«360° et plus si affinité»
Veilleuse en coque phosphorescente .
Dispose d'un accumulateur et système de recharge
discret pour une utilisation sans fil pour les chambres
d'enfants, crèches et écoles maternelles
dimensions variables

Année 2006 (libre à l'édition)



Tampon et presse papier en aluminium
diamètre 50mm.
Proposition en cadeau d'entreprise pour LEXON
Modélisation 3D - Année 2005 (libre à l'édition)



Matelas nomade.
Son repose pieds permet de s'adapter à toute les
tailles d'individus.
Positionnable également sur le dossier
d'une chaise.
tubes PVC - mousse
Modèle déclinable en structure gonflable.

Prototype - Année 2003

Assiette de table en porcelaine
Ses anneaux assortis permettent de composer la
table avec originalité.
Concept applicable aussi bien aux assiettes
qu'aux plats.

Modélisation 3D - Année 2007 (libre à l'édition)



Banc pour salles d'attente.
tubes alu - mousse - revêtement
tissus techniques

Modélisation 3D - Année 2006 (libre à l'édition)

Calculatrice et porte crayon.
Forme dynamique et fonctionnalité

Année 2005 (libre à l'édition)





«Gnomon» - Horloge et luminaire.
Coque plexi thermoformée contenant un néon
cercline, un mouvement d'horloge et des aiguilles
en PMMA.
Eteint, il apparaît comme une forme opaque et
décorative.
Une fois allumée, les aiguilles apparaissent.



Concept de chope de bière 33cl
En dévissant le couvercle, un opercule se
découpe.
Le couvercle (support publicitaire) se dévisse
du goulot, se retourne et se visse sur le fond
devenant ainsi un pied.

Modélisation 3D pour un client - Année 2005



diamètre : 260mm / hauteur : 120mm

Prototype - Année 2003 (libre à l'édition)



Transat
modélisation 3D

Année 2007 - Recherches en cours.

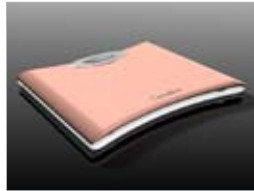
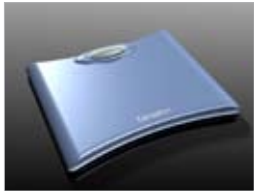
Mobilier d'accueil
Bois stratifié - tubes alu - plaque inox (gravé)
Modélisation 3D - Année 2007 (libre à l'édition)



Porte-manteau en aluminium poli.
Fixations discrètes;
Modélisation 3D - Année 2007 (libre à l'édition)

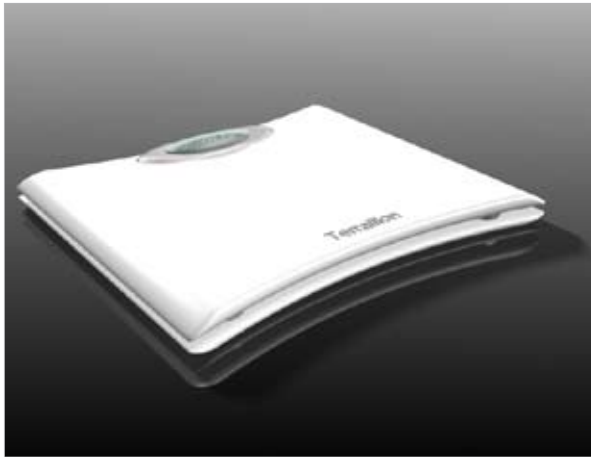
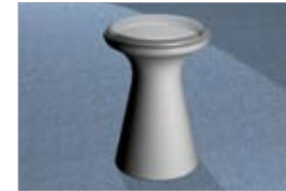


Poignée de porte.
Ligne moderne et forme ergonomique.
Modélisation 3D
Prototype en cours - Année 2007 (libre à l'édition)



Pare-soleil automobile à géométrie variable
Equipé d'une rallonge frontale (0 à 4cm) contre l'éblouissement de face, et une rallonge latérale (0 à 12cm) contre l'éblouissement de côté.

Prototype - Année 2003 (libre à l'édition)



Pèse-personne design

Proposition formelle pour TERRAILLON

Année 2006 (libre à l'édition)



1er prix au Concours LEPINE 2004
(catégorie : Senior individuel)



Tabouret en fibre de verre et coussin en gel silicone

Prototype en cours de réalisation
Année 2007 (libre à l'édition)



Horloge lumineuse
Interrupteur sensible, cadran et miroir sans tain

Prototype - Année 2004
(libre à l'édition)



Interrupteur avec poussoir phosphorescent.
La forme dynamique du bouton-poussoir permet de signaler le sens de la porte mais également un balisage efficace vers les sorties de secours pour les couloirs d'hôtels et autres lieux publics.

Modélisation 3D - Année 2005 (libre à l'édition)

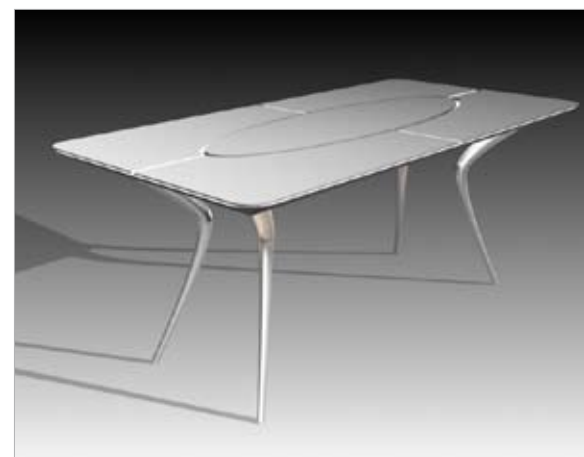


Table «Bibiche»
Plateau en aluminium poli - joint silicone antidérapant et piétements en fonte d'aluminium.
L : 1700mm / l : 850mm / h : 720mm

Prototype avec plateau en DACRYL
exposé au salon Du Meuble de Paris 2005

Taille-crayon «Twist»

Modélisation 3D

Année 2006 (libre à l'édition)



«Neo» Transat en néoprène

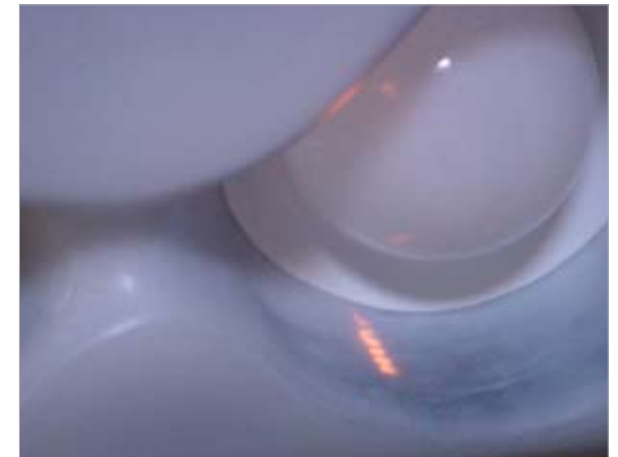
Le dossier coulisse sur l'assise permettant ainsi de choisir sa position. Plus le dossier est reculé sur l'assise, plus les jambes sont hautes. Ceci favorise une meilleure circulation sanguine et un effet «anti jambes lourdes»

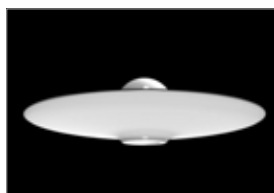
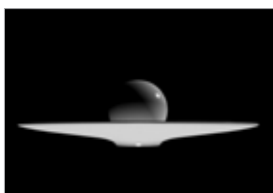
En basculant le dossier de l'autre côté, nous obtenons une autre configuration. Celle-ci est mieux adaptée pour la lecture.

Année 2007 - Prototype en cours

Calendrier sculptural électronique.
Coque thermoformée - leds - masque «pochoir»
batterie - adaptateur secteur

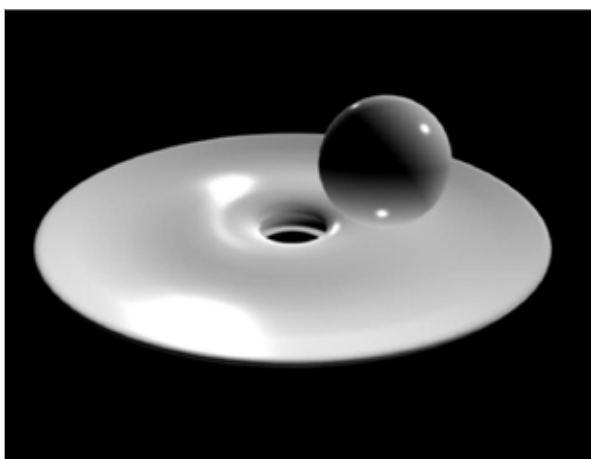
Prototype - Année 2003





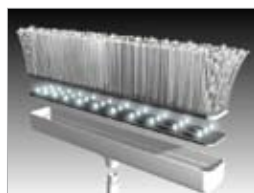
Luminaire ludique et fonctionnel.
Fibres optiques - leds
Alimentation par prise «jack»
adaptateur basse tension

Année 2007 (libre à l'édition)



Plateau à fruits en céramique.
Une boule en céramique (ou verre)
se positionne au centre, permettant
ainsi d'équilibrer le poids des aliments.
Les fruits se composent autour en
apportant une harmonie et une autre
lecture des plateaux fruits classiques.

Année 2005 (libre à l'édition)



Noix d'assemblage.
Pour constituer vos bibliothèques et étagères.
Résine - revêtement antidérapant - bouchon et
pas de vis de bouteille d'eau minérale.
Choisissez l'angle, serrez les deux modules,
placez vos tubes, fermez vos noix
en les sécurisant avec le bouchon

Prototype - Année 2004 (libre à l'édition)

Plateau à fruits en céramique.
Pour présenter vos fruits et légumes ronds
(pommes, oranges, poires, tomates, etc...)
de manière originale

Plusieurs formes déclinables

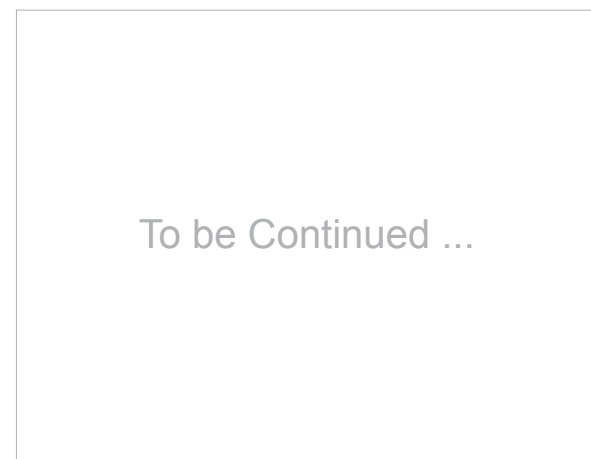
Année 2007 (libre à l'édition)



Cendrier de poche.
Pour plus de discrétion et de respect
de l'environnement,
il peut contenir jusqu'à 6 mégots ...
en attendant de trouver une poubelle.

Son design lui donne une allure de bijou, esthétique
et fonctionnel.

Année 2002 (libre à l'édition)



PHOTOGRAPHIE



photographie : Fabrice Koukoui - 2006



photographie : Fabrice Koukoui - 2006



photographie : Fabrice Koukoui - 2006





Conception graphique sur Photoshop



Thierry Mugler

Yasmine

muguet

fraicheur

luxe

graphisme Fabrice Kautzia

Thierry Mugler

parfums

Conception graphique sur Photoshop



graphisme Fabrice Koudoua

Thierry Mugler

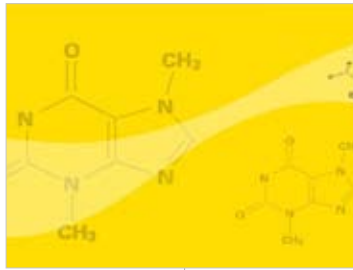
Conception graphique sur Photoshop



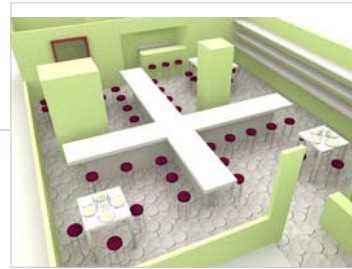
Conception graphique sur Photoshop



Conception graphique sur Photoshop



Proposition de concept de vente de la gamme «Smiley» pour RC-Concept et Séphora - 2006

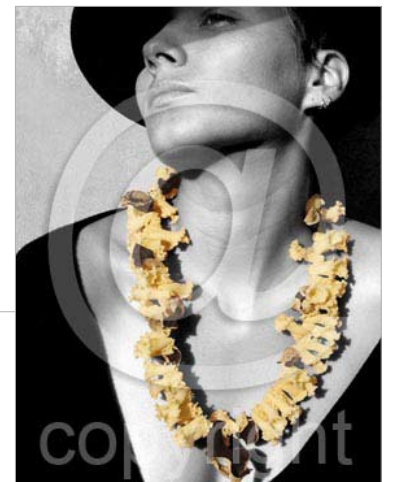


Rendus 3D



photographies de la scénographie

assistant de christian Ghion pour la conception du restaurant éphémère de Pierre Gagnaire
2004



Conception de colliers de pâtes et réalisations photographiques avec LN Boul (designer) - exposition prochainement au CDM - Marseille

Alimentation Générale by Délices déménagement*!

Pour fêter l'événement, nous vous invitons à la dernière séance de la rue de l'Abbaye, dédiée à tous les gourmands et ...

pastamaniaques !

A découvrir, le mercredi 25 avril à partir de 18H00

Les photos originales de colliers de pâtes d'LN Boul et Fabrice Koukou
Le Pasta Pot d'A.Ducasse et P.Jouin pour Alessi
Les assiettes à spaghetti design et une sélection des meilleurs produits de terroir italiens

ALIMENTATION GÉNÉRALE by 
DESIGN ET GASTRONOMIE

1 ter, rue de l'Abbaye - 13007 Marseille - Mardi au samedi de 10H à 19H - Tel: 06 64 84 60 48

***Nouvelle adresse à partir du 15 mai - 17/19 rue Caisserie - 13002 Marseille**



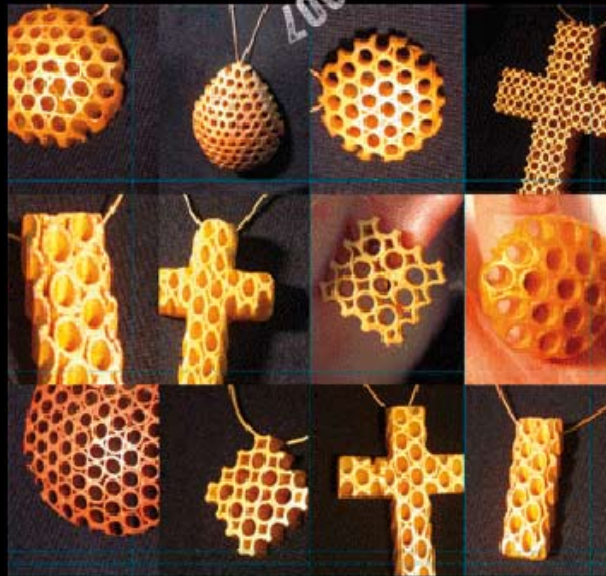
graphisme: fabrice_koukou.design@caramail.com



du 25 avril 2007 au 19 mai 2007

Réinventons les bijoux de pâtes !

Vernissage le 25 avril à partir de 18H00



Bijoux de pâtes d'Alexis Tricoire, Marion Duclos, Pierre Juvigny et Magalie Harant, LN Boul et Fabrice Koukoui, Jean-Sébastien Ides et Ivan Vidal...

centredesignmarseille - 6, avenue de la Corse - 13007 Marseille - Tel/fax: 04.91.54.08.88 - Mail: info@designmarseille.org - Web: www.designmarseille.org

Conception de flyer - client :«CDM» - Marseille

model : Christelle - www.millart.fr

like a cherry soul

Inès et Freddy en concert
à la Scène Bastille
Samedi 23 Avril
19h30

Like a cherry soul

*ne pas jeter sur la voie publique

B.VOICE
Présente

Like a cherry soul

samedi 23 avril - Scène Bastille

“ La voix chaude de Freddy et l'exotisme d'Inès vous entraînent au coeur de la soul “

Paf : 12€

info line :
Céline - 06.20.01.36.71

AIDES
MONTAGNE
CULTURE

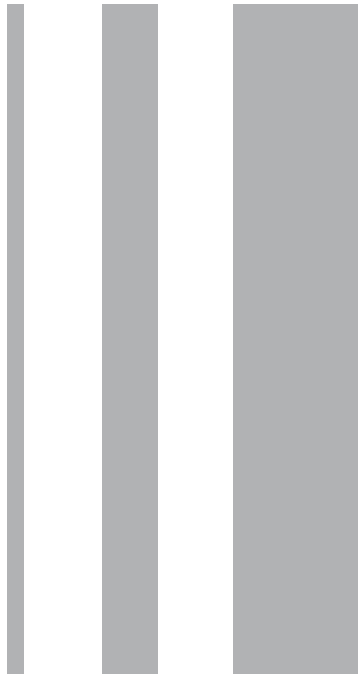
ACQUIES
FRESCH
PHOTOS

www.millart.fr.st

LA SCÈNE
70

LA SCÈNE BASTILLE
WWW.LA-SCÈNE.COM
2, BIS RUE DES TOLLANDIERS 75011 PARIS
TEL. 01 48 06 60 70 - FAX 01 48 06 67 01

Conception de flyer (recto-verso) - Paris



BIOGRAPHIE

- 1975 : Voit le jour
- 1980 : Découvre la France
- 1981 : Naissance de sa petite soeur chérie
- 1982 : Forge son caractère pendant 10 ans
- 1995 : Obtient son Bac A3 (Arts Plastiques)
Etudie l'Anglais et le japonais pendant 3 ans
(faculté des lettres et des langues d'Orléans)
- 1998 : Disparition de son grand frère
Intègre l'Institut d'Arts Visuels d'Orléans
- 2001 : Félicité pour son DNAT design produit
- 2002 : Effectue un stage en désign lumineaire auprès de Benoit Vieubled
Savoure son stage de 9 mois chez Christian Ghion
Assiste Abdi pour la scénographie de l'exposition design «Label Ecole» (Orléans)
- 2003 : Félicité pour son DNSEP design produit
Effectue un stage pratique en prototypage luxe et cosmétique chez Carrafont
Free-lance en design cosmétique et packaging chez Partisan du Sens
Première exposition personnelle (Orléans)
Assiste Christophe Filloux (photographe de mobilier design)
Assiste Christian Ghion pour «Tentations» - Tarkett Sommer
ainsi que la scénographie du Design Lab au Salon du Meuble de Paris
Rencontre Laurent d'Estrée, Romain Luret (Galerie Sentou)
- 2004 : Première exposition au «Design Lab-Recherches» (Salon du Meuble de Paris)
Assiste Christian Ghion et valérie Sandoz (Comité COLBERT)
pour l'ouverture de «LAFAYETTE-MAISON»
ainsi que la conception du restaurant éphémère de Pierre Gagnaire
Expose son design à la Biennale Internationale de Design de Saint-Etienne
Remporte le Premier prix senior individuel au Concours Lepine de Mont en Touraine
Travaille en Free-lance chez Christian Ghion
- 2005 : Expose sa table «Bibiche» en partenariat avec Dacryl et les Fonderies Ardi
au «Design Lab-Recherches» (Salon du Meuble de Paris)
Assiste Christian Ghion pour la conception de la boutique Chantal Thomass
et le restaurant «Gaya» de Pierre Gagnaire
Travaille en Free-lance pour HL-Display Equipements pour surfaces commerciales
- 2006 : Expose sa table «Cellul'ose» au «Design Lab-Recherches» (Salon du Meuble de Paris)
Travaille en Free-lance chez Christian Ghion
Travaille en Free-lance chez RC-Concept en design et merchandising pour Sephora
Rencontre LN Boul
- 2007 : S'installe à Marseille et travaille avec LN Boul
Réalise et expose avec LN Boul un travail photographique autour du collier de pâte
au CDM (Centre Design Marseille) et «Alimentation Générale»

Fabrice Koukoui - Tel : 06 68 71 25 39 - E-mail : fabrice_koukoui.design@hotmail.fr